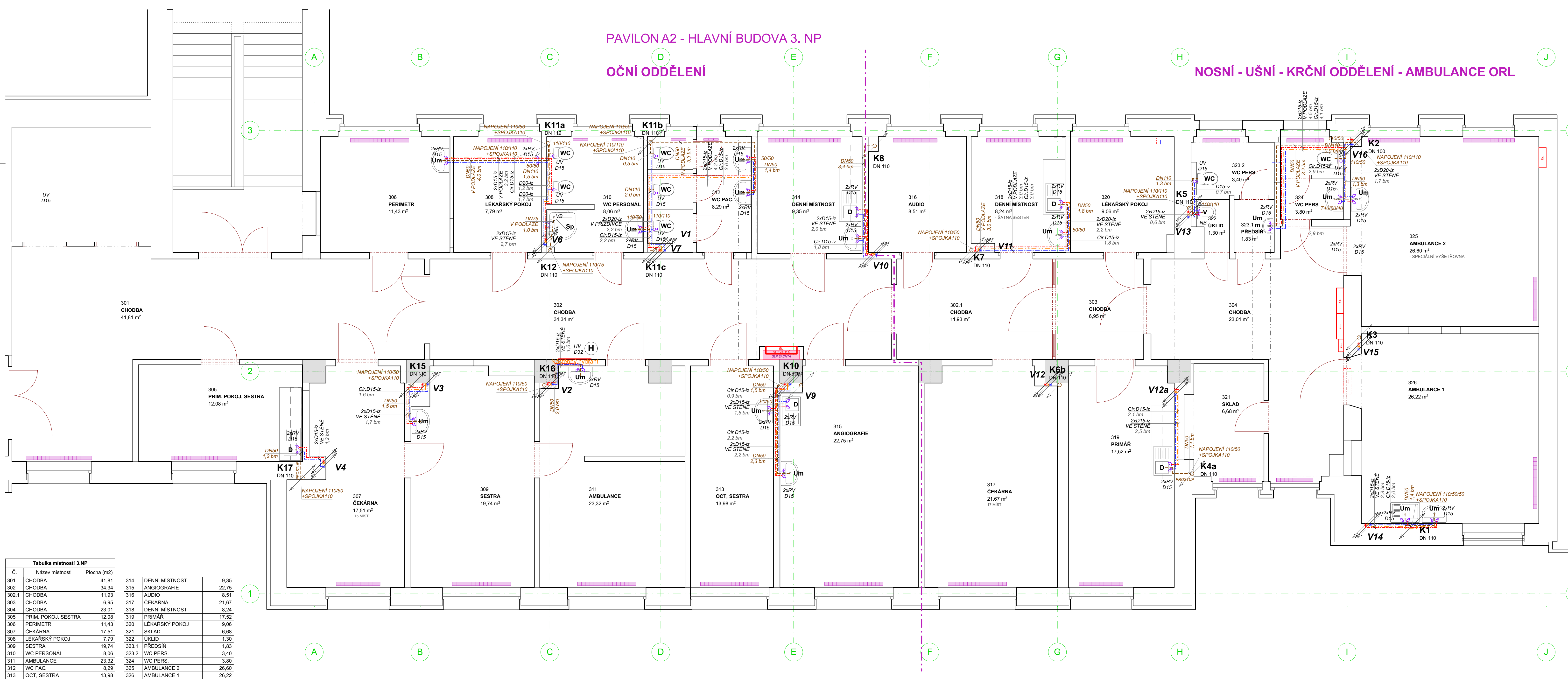


Tabulka místností 3.NP				
Č.	Název místnosti	Plocha (m <sup>2</sup> )		
301	CHODBA	41,81	314	DENNÍ MÍSTNOST
302	CHODBA	34,34	315	ANGIOGRAFIE
302.1	CHODBA	11,93	316	AUDIO
303	CHODBA	6,95	317	ČEKÁRNA
304	CHODBA	23,01	318	DENNÍ MÍSTNOST
305	PRIM. POKOJ, SESTRA	12,08	319	PRIMÁŘ
306	PERIMETR	11,43	320	LÉKÁRSKÝ POKOJ
307	ČEKÁRNA	17,51	321	SKLAD
308	LÉKÁRSKÝ POKOJ	7,79	322	ÚKLID
309	SESTRA	19,74	323.1	PŘEDSÍN
310	WC PERSONÁL	8,06	323.2	WC PERS.
311	AMBULANCE	23,32	324	WC PERS.
312	WC PAC.	8,29	325	AMBULANCE 2
313	OCT, SESTRA	13,98	326	AMBULANCE 1



- LEGENDA VODOVODU**
- POTRUBÍ STUJENÉ VODY - PP-R INSTALPLAST
  - POTRUBÍ TEPLÉ VODY - PP-R INSTALPLAST
  - POTRUBÍ CÍRKULAČNÍ TEPLÉ VODY - PP-R INSTALPLAST
- Vx STOUPAČÍ POTRUBÍ VODOVODU  
H HYDRANT  
UV UZÁVĚRAČÍ VENTIL  
RV ROHOVÝ VENTIL  
VV VYPOUSTĚČÍ VENTIL  
HV HYDRANTOVÝ VENTIL - NÁPOJENÍ HYDRANTOVÉ SKŘÍŇE  
PPV PODOMÍTKOVÝ PŘÍVZDUŠNOVACÍ VENTIL  
NB NÁSTĚNNÁ BATERIE  
VB VANOVÁ BATERIE

- POZNÁMKY K VODOVODU**
- PŘÍPOJOVACÍ POTRUBÍ BUDE VEDENO PRIMÁRNĚ VE STĚNÁCH A PŘÍPADNĚ V PODLAŽE, PŘÍPEVNĚNO PŘÍCHÝTKAMI A ZAKRYTO
  - POŽÁRNÍ VODOVOD JE STÁVAJÍCÍ BEZ ZMĚNY, DOJDE K VÝMĚNĚ HYDRANTOVÝCH SKŘÍŇÍ ZA NOVÉ, TAKÉ OSAZENÉ DO STĚNY JAKO STÁVAJÍCÍ
  - POTRUBÍ STUJENÉ VODY BUDE OPATŘENO IZOLACÍ II. 15 mm, POTRUBÍ TEPLÉ VODY BUDE OPATŘENO IZOLACÍ II. 15 - 40 mm, IZOLACE BUDE Z PĚNĚNÉHO POLYETHYLENU
  - NÁPOJENÍ NA STOUPAČÍ POTRUBÍ BUDE PŘES UZÁVĚRAČÍ VENTIL, PŘISLUŠNÉ VĚTVĚ A DO OMÍTKY OSAZENY INSTALČNÍ PŘÍSTUPOVÁ DVÍŘKA OCELOVÁ V BÍLÉ BARVĚ (300x300 mm) SE ŠTÍTKEM UZÁVĚR VODY
  - VEŠKERÉ UVEDENÉ DĚLKÝ JSOU ORIENTAČNÍ, PŘESNÉ DĚLKÝ DLE SKUTEČNÉHO STAVU POLOH SVISLÉHO PÁTERNÉHO VEDENÍ NA MÍSTĚ STAVEBNÍCH ÚPRAV
  - VYBĚR TYPŮ ZAŘÍZOVACÍCH PŘEDMĚTŮ A BATERIÍ PROVEDEN DLE VYBĚRU INVESTORA PŘI REALIZACI, KDE BUDE PŘÍPADNĚ UPRAVENO NÁPOJENÍ PŘES ROHOVÉ VENTILY DO STOJÁNKOVÉ BATERIE ZA NÁSTĚNNÉ BATERIE, BATERIE DLE POŽADAVKŮ INVESTORA A VYBRANÉ PÁKOVÉ BATERIE BUDOU S DLOUHÝM RAMÍNKEM OVLÁDÁNÍ (NEJMOCNĚNÍ PROVOZ)
  - MONTÁŽ POTRUBÍ BUDE PROVÁDĚNA DLE MONTÁŽNÍHO PŘEDPISU VÝROBCE
  - INSTALACE ZAŘÍZOVACÍCH PŘEDMĚTŮ BUDE PROVEDENA DLE NORMOVÝCH POŽADAVKŮ A MONTÁŽNÍHO PŘEDPISU VÝROBCE
  - U UMÝVADEL OSADIT DÁVKOVACÍ MYDLA A DEZINFEKCE, ZÁSOBNÍK NA PAPIROVÉ UBROUSKY, WC BUDE DOPLNĚNO O ŠETŘKU A DRŽÁK TOALETNÍHO PAPIRU, V KAŽDÉ HYGIENICKÉ MÍSTNOSTI PAK BUDE DOPLNĚN ODPADKOVÝ KÖS, PŘESNÝ TYP DOPLŇKOVÉHO VYBAVENÍ BUDE DE STANDARDU ON TRUTNOV A VYBĚRU INVESTORA
  - PRÁCE ŽTI MUSÍ BÝT KOORDINOVÁNY S OSTATNÍMI PROFESEMI TECHNIKY PROSTŘEDÍ STAVEB
  - PŘED PROVÁDĚNÍM A ZÁSAHEM DO STÁVAJÍCÍ VODOVODNÍ SOUSTAVY (VYPUSTĚNÍ) JE NUTNÉ DOHODNOUT SE SPRÁVCEM A INVESTOREM MOŽNÉ ODSTÁVKY VODOVODNÍ SOUSTAVY, KDE ZÁSAH MUSÍ BÝT CO NEJKRÁTŠÍ

- LEGENDA KANALIZACE**
- PŘÍPOJOVACÍ POTRUBÍ SPLAŠKOVÉ KANALIZACE - PP HT-SYSTÉM - DN40-110
- Kx STOUPAČÍ POTRUBÍ SPLAŠKOVÉ  
PV PODLAHOVÁ VPUSŤ  
PPV PODOMÍTKOVÝ PŘÍVZDUŠNOVACÍ VENTIL  
Rooxxx REDUKCE - ZMĚNA VELIKOSTI

- POZNÁMKA KE KANALIZACI**
- PŘÍPOJOVACÍ A ODPADNÍ POTRUBÍ VNITŘNÍ KANALIZACE BUDE PROVEDENO Z MATERIÁLU PP HT-SYSTÉM S NÁPOJENÍM NA STÁVAJÍCÍ SVODNÉ POTRUBÍ VNITŘNÍ KANALIZACE Z PVC (DN110)
  - NÁPOJENÍ NA STÁVAJÍCÍ SVODNÉ POTRUBÍ DO STÁVAJÍCÍCH ODOBEK, PŘÍPADNĚ DO NOVĚ VYSAZENÝCH ODOBEK - POMOCÍ PŘEVLEČNÝCH A SPOJOVACÍCH KUSŮ KANALIZACE DLE INSTALAČNÍCH POKYNU VÝROBCE
  - PŘÍPOJOVACÍ POTRUBÍ OD ZAŘÍZOVACÍCH PŘEDMĚTŮ VĚST VE SPÁDU 3%, NEEN-LI UVEDENO JINAK
  - ODVĚTRÁNÍ KANALIZACE STÁVAJÍCÍCHM POTRUBÍM, PŘÍPADNĚ PRIVĚTRÁVACÍ PODOMÍTKOVOU HLAVICI (ZABUDOVÁNO DO STĚNY)
  - VEŠKERÉ UVEDENÉ DĚLKÝ JSOU ORIENTAČNÍ, PŘESNÉ DĚLKÝ DLE SKUTEČNÉHO STAVU POLOH SVISLÉHO PÁTERNÉHO VEDENÍ NA MÍSTĚ STAVEBNÍCH ÚPRAV
  - VYBĚR TYPŮ ZAŘÍZOVACÍCH PŘEDMĚTŮ A BATERIÍ PROVEDEN DLE VYBĚRU INVESTORA PŘI REALIZACI
  - PŘI MONTÁŽI POTRUBÍ JE TREBA POSTUPOVAT DLE ČSN 75 6760 A MONTÁŽNÍHO NÁVODU VÝROBCE POTRUBÍ
  - PRÁCE ŽTI MUSÍ BÝT KOORDINOVÁNY S OSTATNÍMI PROFESEMI TECHNIKY PROSTŘEDÍ STAVEB
  - PŘED PROVÁDĚNÍM A ZÁSAHEM DO STÁVAJÍCÍ KANALIZAČNÍ SOUSTAVY JE NUTNÉ DOHODNOUT SE SPRÁVCEM A INVESTOREM MOŽNÉ ODSTÁVKY KANALIZAČNÍ SOUSTAVY, KDE ZÁSAH MUSÍ BÝT CO NEJKRÁTŠÍ

- LEGENDA ZAŘÍZOVACÍCH PŘEDMĚTŮ**
- Um UMÝVADLO  
Umm UMÝVADLO MALÉ  
Umi UMÝVADLO INVALIDE  
UmN UMÝVADLO NÍŽKĚ NA NOHY  
WC ZÁVĚSNÝ ZÁCHOD  
WCI ZÁVĚSNÝ ZÁCHOD INVALIDE  
V VANA  
Vý VÝLEVKY ZÁVĚSNÁ  
D DŘEZ  
SK SPRCHOVÝ KOUT VČETNĚ SKLENĚNÉ ZASTĚNY

+0,000 = 428,170 m n. m. Souřadný systém: JTSK Výškový systém: BpV			<b>PROJEKCI ON s.r.o.</b> PROJEKCI ON s.r.o. Antonín Kopeckého 151 441 02 Nový Jičín IČO: 28094039 Hodnotěná částka: 1000 Kč	
<b>GENÉRALNÍ PROJEKTANT:</b>			<b>PROJEKCI ON s.r.o.</b>	
VEDOUCÍ PROJEKTANT	VYPRACOVAL	TECHNICKÁ KONTROLA		
Ing. Pavel Ježek	Ing. Lukáš Kosinka	Ing. Pavel Ježek		
<b>PROJEKTANT DÍLČÍ ČÁSTI:</b>				
VEDOUCÍ PROJEKTANT	VYPRACOVAL	TECHNICKÁ KONTROLA		
Ing. Pavel Ježek	Ing. Lukáš Kosinka	Ing. Pavel Ježek		
INVESTOR			Královéhradecký kraj, Pivovarská náměstí 1245/2, 50003 Hradec Králové	
MÍSTO STAVBY			p.p.č. st. 803/1, k.ú. Trutnov (769029)	
STAVBA			<b>STAVEBNÍ ÚPRAVY ČÁSTI 1. A 3.NP PAVILONU A2 ON TRUTNOV</b>	
OBSAH			D.1.4.1 ZDRAVOTECHNIKA <b>3.NP - ZDRAVOTECHNIKA</b>	
			FORMÁT	10 x A4
			DATUM	2020-03-20
			STUPEŇ PD	DSP + DPS
			MĚŘÍTKO	Č. VÝKR. 1:50 132-C